

Ersatzteilliste

Kistendrehgerät Typ KDG



Adresse

Bressel und Lade Maschinenbau GmbH
Hauptstraße 21
D-27374 Visselhövede

Telefon 0049 (0) 4262 / 9547-0

Telefax 0049 (0) 4262 / 9547-70

E-Mail: info@bressel-lade.de

Internet: <http://www.bressel-lade.de>

Kennzeichnung

Die Kennzeichnung erfolgt durch das Typenschild

Modell

Serien-Nr.

Baujahr

Eigengewicht

Hinweis Die gesamte Kennzeichnung besitzt Urkundenwert und darf nicht verändert oder unkenntlich gemacht werden!

Angaben für Anfragen und Bestellungen

Bei der Bestellung von Ersatzteilen ist die Modellbezeichnung, die Seriennummer und das Baujahr der Maschine anzugeben für die das Ersatzteil bestimmt ist.

Hinweis Die Verwendung von Ersatzteilen anderer Hersteller ist nur nach Absprache mit dem Hersteller zulässig. Originalersatzteile und vom Hersteller autorisiertes Zubehör dienen der Sicherheit. Die Verwendung anderer Teile kann die Haftung für die daraus entstehenden Folgen aufheben.

		Bressel und Lade Maschinenbau GmbH Hauptstr. 21 D-27374 Visselhövede Tel.: 0049 (0)4262 / 9547-0 www.bressel-lade.de					
Seriennummer:							
Bezeichnung:							
Aufnahme:							
Baujahr:		Tragkraft:		kg	Gewicht:		kg

Zusätzliche Technische Daten:

Vorbaumaße:

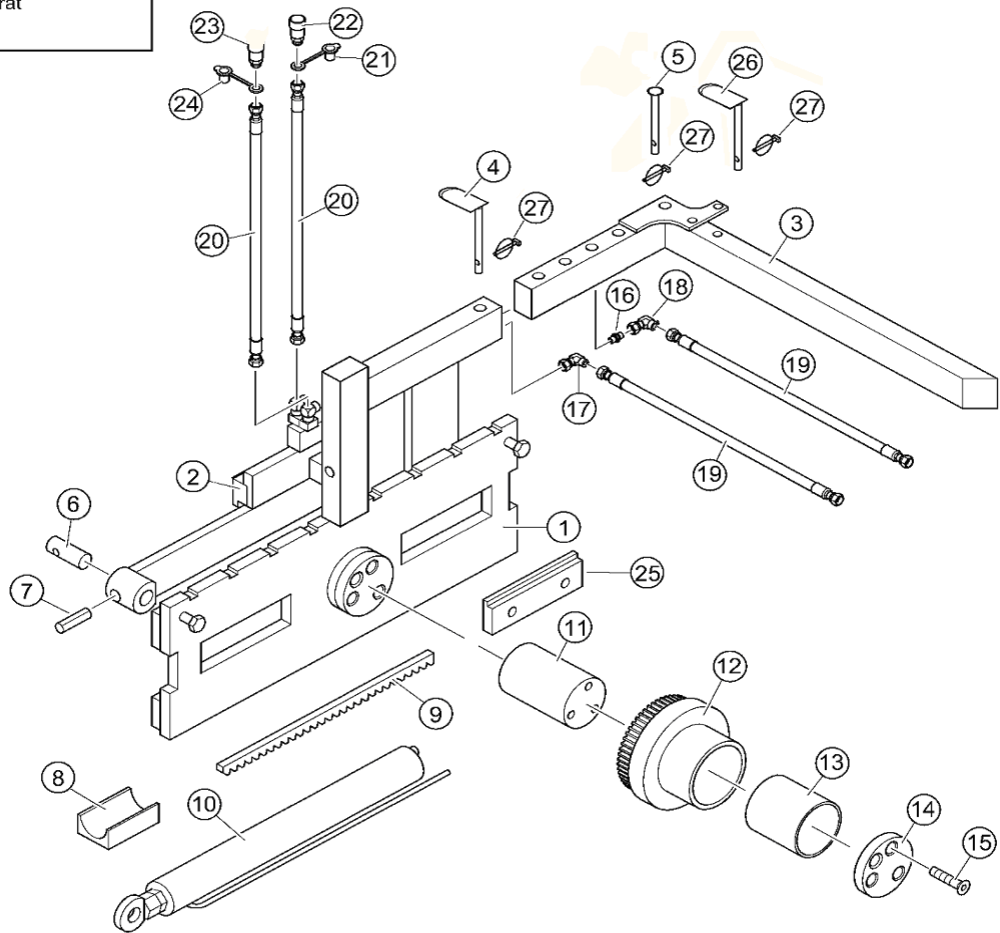
Ohne Seitenschieber: 160 mm

Mit Seitenschieber: 245 mm

Eigenschwerpunkt:

Ohne Zinken und Seitenschieber: 85 mm

Ohne Zinken mit Seitenschieber: 140 mm



Kistendrehgerät Typ KDG

Stand 02/12

Pos.	Artikel – Nr.	Bezeichnung	Anzahl
01	99361201	Gabelträger ISO FEM II mit eingeschweißter Zentralbuchse (12) und Zahnkranz (Seriennummer, Farbe und Ausstattung für 1 oder 2 Zylinder angeben)	1
01	99361291	Gabelträger ISO FEM III mit eingeschweißter Zentralbuchse (12) und Zahnkranz (Seriennummer und Farbe angeben)	1
02	99361202	Grundplatte für KDG mit Zentralbolzen (11) und Lagerbolzen (6, 7) (Seriennummer, Farbe, Trägerfahrzeug und Ausstattung für 1 od. 2 Zylinder angeben)	1
03	99361203	Seitlicher Klapparm mit Steckbolzen (4, 5, 26, 27) – Farbe angeben	1
04	71201516	Steckbolzen 150 x 16 mm	1
05	71201522	Lagerbolzen 150 x 22 mm	1
06, 07	71201026	Lagerbolzen 100 x 25 mm mit Hohlspannstift 6 x 45 mm	1
08	99361208	Teflonführung für Hydraulikzylinder	1 od. 2
09	99361209	Zahnstange für Hydraulikzylinder	1 od. 2
10	71400643	Hydraulikzylinder 60/35 x 430 Typ KDG mit Gelenkauge	1 od. 2
10a	71506035	Dichtsatz 60/35 FAR Typ KDG	1 od. 2
10a	71499354	Gelenkauge für Hydraulikzylinder 60/35 Typ KDG	1 od. 2
12	99361212	Zentralbuchse mit Stirnradscheibe	1
13	71300001	Teflonbuchse für KDG	1
14	99361214	Zentraldeckel für KDG	1
15	99361215	Senkkopfschraube M12x50 10.9 KDG	3
16	71693810	Einschraubverschraubung 3/8" auf NW 10	1
17	71659000	Winkelstück 90° NW 10 Ü / A	1
18	71659100	Winkelstück 90° NW 10 A / A	1
19	71710800	Hydraulikschlauch NW 10 800mm Ü / A	2
Ausführung mit 2 Hydraulikzylindern			
16	71693810	Einschraubverschraubung 3/8" auf NW 10	2
17	71659000	Winkelstück 90° NW 10 Ü / A	1
18	71659100	Winkelstück 90° NW 10 A / A	1
19	71710800	Hydraulikschlauch NW 10 800mm Ü / A	2
19	71711300	Hydraulikschlauch NW 10 1300mm Ü / A	1
19	71741300	Hydraulikschlauch NW 10 1300mm Ü / Ü	1
20		Hydraulikschlauch (Länge und Durchmesser angeben)	2
21–24		Hydraulikanschlüsse und Staubkappen (Trägerfahrzeug und Durchmesser angeben)	
25	99361225	Schraubpratze Typ KDG passend zu Gabelträger ISO FEM II oder III (bitte angeben)	1
26	71201523	Steckbolzen 150 x 22 mm	1
27	71291006	Klappsplint 6 mm	3